



**BROWARY
TARNOWSKIE**

KLATKA KL1

2 POKOJE

LOKAL 27

45,56 m²

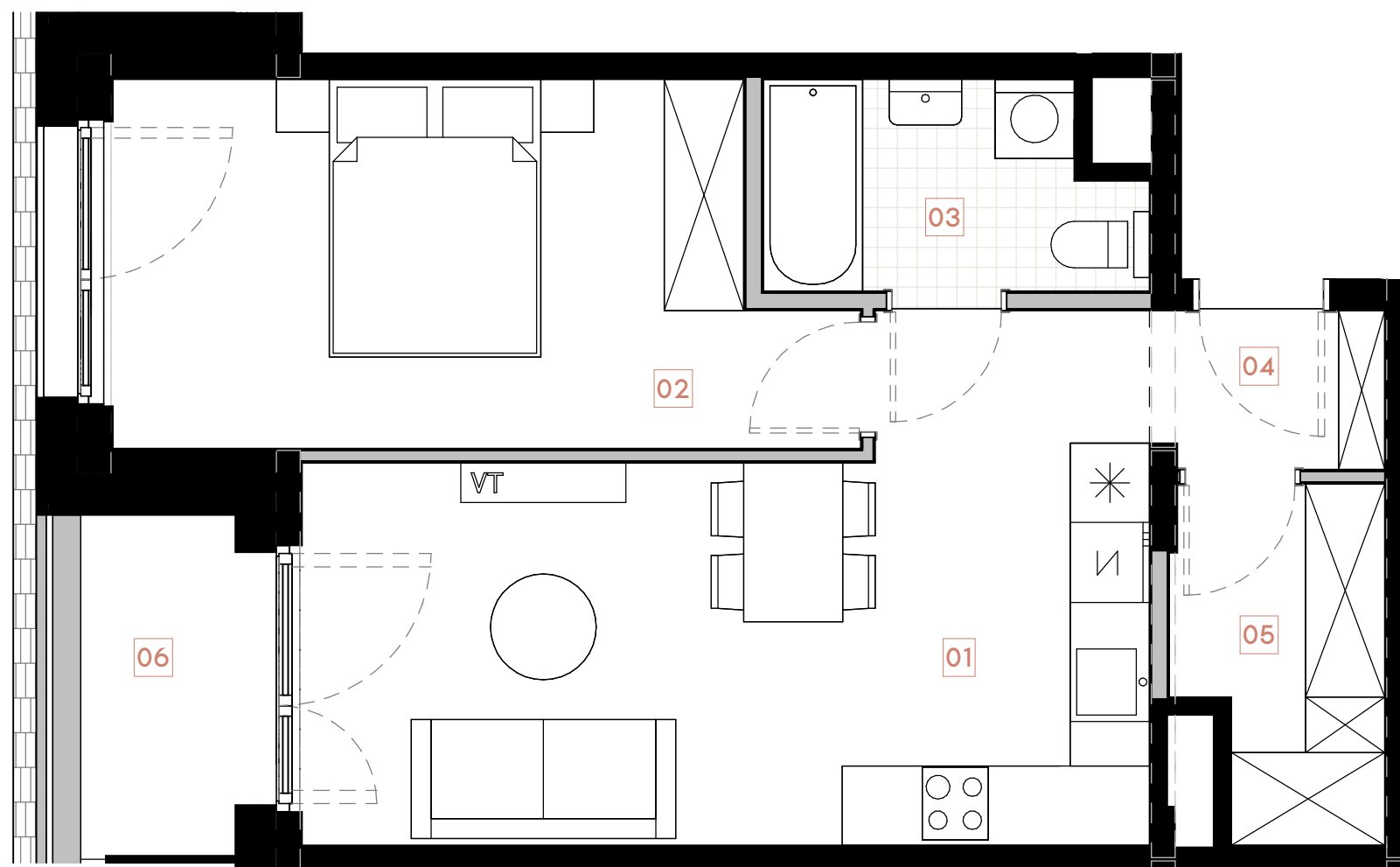
PIĘTRO 05

LOGGIA

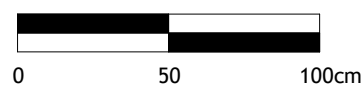
**CD
Locum**



WIZUALIZACJA PROJEKTU



BUDYNEK B1.3 | RZUT PIĘTRA 05



--- Lokalne obniżenie (belka konstrukcyjna)
--- Ściany działowe, rozbieralne

RZUT LOKALU 27

Nr	Pomieszczenie	Metraż
01	Pok. dzienny / aneks kuch.	20,94m ²
02	Sypialnia	14,38m ²
03	Łazienka	4,23m ²
04	Hol	2,12m ²
05	Garderoba	3,89m ²

Powierzchnia użytkowa 45,56m²

06 Loggia 3,04m²

BIURO SPRZEDAŻY: ul. Narutowicza 1, 33-100 Tarnów

KONTAKT: [✉ sprzedaz@browarytarnowskie.pl](mailto:sprzedaz@browarytarnowskie.pl)

[☎ +48 789 70 80 70](tel:+48789708070)

Uwagi:

Powierzchnia użytkowa pomieszczeń podana jest zgodnie z rozporządzeniem Ministra Rozwoju w sprawie szczegółowego zakresu i formy projektu budowlanego z dnia 11 września 2020r. (Dz. U. z 2020r. poz. 1609) oraz zgodnie z PN-ISO 9836:2022-07. Wymiary i powierzchnie lokali w dalszym etapie projektowania mogą ulec nieznacznym zmianom. Podane wymiary są wymiarami w świetle pionowych przegród (ścian) w stanie surowym. Urządzenia elektryczne (nie dotyczy grzejników), sanitarne, meble i drzwi wewnętrzne nie stanowią wyposażenia lokali, a ich rozmieszczenie jest przykładowe. Przedstawione plany mają charakter wyłącznie informacyjny i nie stanowią oferty w rozumieniu Kodeksu Cywilnego. Projekt chroniony prawem autorskim.