



**BROWARY
TARNOWSKIE**

KLATKA KL2

4 POKOJE

LOKAL 75

99,65 m²

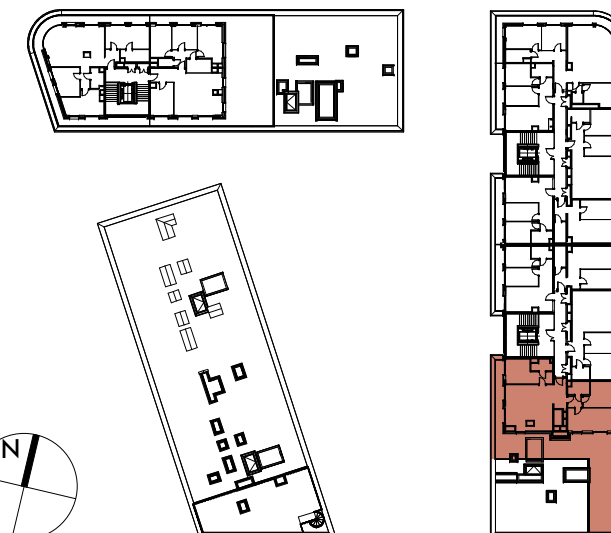
PIĘTRO 07

TARAS

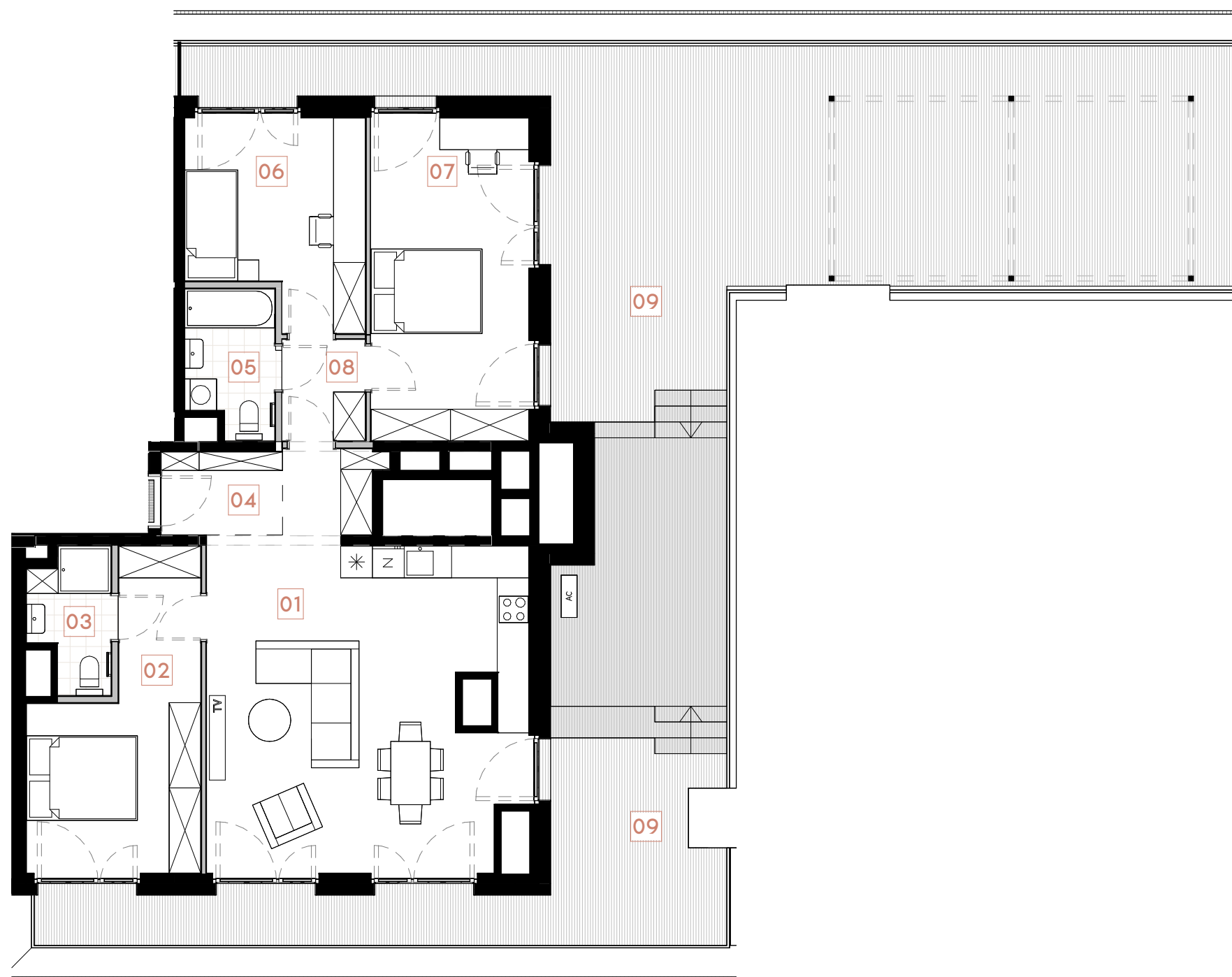
**CD
Locum**



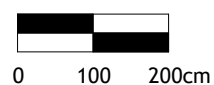
WIZUALIZACJA PROJEKTU



BUDYNEK B1.1 | RZUT PIĘTRA 07



RZUT LOKALU 75



--- Lokalne obniżenie (belka konstrukcyjna)
--- Ściany działowe, rozbiegalne

□ Zarys pergoli

▨ Podest tarasowy

BIURO SPRZEDAŻY: ul. Narutowicza 1, 33-100 Tarnów

KONTAKT: [✉ sprzedaz@browarytarnowskie.pl](mailto:sprzedaz@browarytarnowskie.pl)

[☎ +48 789 70 80 70](tel:+48789708070)

Uwagi:

Powierzchnia użytkowa pomieszczeń podana jest zgodnie z rozporządzeniem Ministra Rozwoju w sprawie szczegółowego zakresu i formy projektu budowlanego z dnia 11 września 2020r. (Dz. U. z 2020r. poz. 1609) oraz zgodnie z PN-ISO 9836:2022-07. Wymiary i powierzchnie lokali w dalszym etapie projektowania mogą ulec nieznacznym zmianom. Podane wymiary są wymiarami w świetle pionowych przegród (ścian) w stanie surowym. Urządzenia elektryczne (nie dotyczy grzejników), sanitarne, meble i drzwi wewnętrzne nie stanowią wyposażenia lokali, a ich rozmieszczenie jest przykładowe. Przedstawione plany mają charakter wyłącznie informacyjny i nie stanowią oferty w rozumieniu Kodeksu Cywilnego. Projekt chroniony prawem autorskim.

| Nr | Pomieszczenie | Metraż |
|----|----------------------------|---------------------|
| 01 | Pok. dzienny / aneks kuch. | 39,37m ² |
| 02 | Sypialnia | 15,21m ² |
| 03 | Łazienka | 3,67m ² |
| 04 | Hol | 3,61m ² |
| 05 | Łazienka | 4,45m ² |
| 06 | Sypialnia | 12,09m ² |
| 07 | Sypialnia | 18,24m ² |
| 08 | Korytarz | 3,00m ² |

Powierzchnia użytkowa 99,65m²

09 Taras 116,59m²